



ХИМСТРОЙЭНЕРГО

НАУЧНО ПРОИЗВОДСТВЕННАЯ КОМПАНИЯ

Заказчик – ООО «Стройэнергоком»

Реконструкция (переустройство в кабель воздушного участка) КВЛ 220 кВ Очаково-Красногорская (АО Рублево-Архангельское), МО, Красногорский р-н (1 этап) для нужд СЭС – филиала ПАО «Россети Московский регион»

Раздел 7. Мероприятия по охране окружающей среды

Часть 1. Дендрология

Книга 1. Дендрология

248017-2021-ООС1.1-ДП

Том 7.1.1

Изм	№ док.	Подп.	Дата

РОССЕТИ



0 120000 816620



ХИМСТРОЙЭНЕРГО

НАУЧНО ПРОИЗВОДСТВЕННАЯ КОМПАНИЯ

Заказчик – ООО «Стройэнергоком»

Реконструкция (переустройство в кабель воздушного участка) КВЛ 220 кВ Очаково-Красногорская (АО Рублево-Архангельское), МО, Красногорский р-н (1 этап) для нужд СЭС – филиала ПАО «Россети Московский регион»

Проектная документация

Раздел 7. Мероприятия по охране окружающей среды

Часть 1. Дендрология

Книга 1. Дендрология

248017-2021-ООС1.1-ДП

Том 7.1.1

Главный инженер проекта

Зуй С.А.

Изм	№ док.	Подп.	Дата

г. Москва, 2021 г.

Взам инв. №

Подп. и дата

Инв. № подл

Содержание тома

Обозначение	Наименование	Примечание
248017-2021-ООС1.1-ДП-С	Содержание	Стр.2
248017-2021-ООС1.1-ДП-СГ	Справка ГИПа	Стр.3
	Текстовая часть:	
248017-2021-ООС1.1-ДП-ПЗ	Пояснительная записка	Стр.4-5
248017-2021-ООС1.1-ДП-ПВ	Перечетная ведомость (г. Москва)	Стр.6-7
248017-2021-ООС1.1-ДП-ПВ	Перечетная ведомость (Московская обл.)	Стр.8-16
	Графическая часть:	
248017-2021-ООС1.1-ДП-ГЧ	Дендроплан на стройгенплане М1:500	Стр.17-29

Согласовано

Взам инв. №

Подп. и дата




Инв. № подл.

248017-2021-ООС1.1-ДП-С

Изм. Кол.уч. Лист № док Подп. Дата

Содержание

Стадия	Лист	Листов
П	1	1
 ХИМСТРОЙЭНЕРГО НАУЧНО ПРОИЗВОДСТВЕННАЯ КОМПАНИЯ г. Москва 2021 г		

ГИП	Зуй С.А.		11.21
Разработ.	Кормушкин		11.21
Проверил	Кормушкин		11.21

Справка главного инженера проекта

В данной проектной документации все технические решения по сооружениям, конструкциям, оборудованию и технологической части приняты и разработаны в полном соответствии с действующими на дату выпуска проекта нормами и правилами, включая правила пожарной безопасности.

При соблюдении правил технической эксплуатации, а также требований техники безопасности и пожарной безопасности, эксплуатация сооружений по данной документации безопасна.

Главный инженер проекта

Зуй С.А.

Взам. инв. №		Подп. и дата								
Инв. № подл.							248017-2021-00С1.1-ДП-СГ			
	Изм.	Кол.уч.	Лист	№ док	Подп.	Дата				
	ГИП		Зуй С.А.			11.21	Справка главного инженера проекта			
							Стадия	Лист	Листов	
							П	1	1	
							ХИМСТРОЙЭНЕРГО НАУЧНО ПРОИЗВОДСТВЕННАЯ КОМПАНИЯ			
							г. Москва 2021 г			

Проект разработан в соответствии с действующими нормативными документами:

- Закон города Москвы от 5 мая 1999 г № 17 «О защите зеленых насаждений»;
- СП 82.13330.2016 Благоустройство территорий. Актуализированная редакция СНиП III-10-75;
- Нормы и правила проектирования планировки и застройки Москвы МГСН 1.01-99;
- Нормы и правила проектирования комплексного благоустройства на территории города Москвы. МГСН 1.02-02.
- Правила создания, содержания и охраны зеленых насаждений и природных сообществ города Москвы. Постановление Правительства Москвы от 10 сентября 2002 г. 743 –ПП.
- «Методические рекомендации по оценке жизнеспособности деревьев и правилам их отбора и назначения к вырубке и пересадке». Департамент природопользования и охраны окружающей среды города Москвы. Приложение к постановлению Правительства Москвы от 30 сентября 2003 года № 822-ПП.
- Методическое руководство и технические условия по реконструкции городских зеленых насаждений. Москва 2001г. Московский государственный университет леса ГУП Академия коммунального хозяйства им. К.Д. Памфилова
- Постановление Правительства г. Москвы №616 от 29 июля 2003г. «О совершенствовании порядка компенсационного озеленения в городе Москве».
- Постановление Правительства г. Москвы №643-ПП от 21 сентября 2004г «О внесении изменений и дополнений в постановление Правительства Москвы от 29 июля 2003 года №616-ПП».
- Постановление Правительства г. Москвы №283 - ПП от 30 апреля 2013 г «О внесении изменений в правовые акты Правительства Москвы».
- Постановление Правительства г. Москвы №290 от 26 мая 2016 г «Об утверждении административных регламентов предоставления государственных услуг Департаментом природопользования и охраны окружающей среды города Москвы, внесении изменений в правовые акты города Москвы и признании утратившими силу правовых актов (отдельных положений правовых актов) города Москвы»

Согласовано

Взам. инв. №

Подп. и дата

Инв. № подл.

Изм.	Кол.уч.	Лист	№ док.	Подпись	Дата
Разраб.	Матвеева				04.22
Проверил	Дрига				04.22
Н.контр.	Лядина				04.22

248017-2021-ООС1.1-ДП-ПЗ

Пояснительная записка

Стадия	Лист	Листов
П	1	2
 ХИМСТРОЙЭНЕРГО <small>НАУЧНО ПРОИЗВОДСТВЕННАЯ КОМПАНИЯ</small> г. Москва 2021 г		

Копировал:

Формат А4

Существующее положение и проектные решения.

Проектом предусмотрена реконструкция (переустройство в кабель воздушного участка) ВЛ 220 кВ Очаково-Красногорская (АО Рублево-Архангельское), МО, Красногорский р-н (1 этап) для нужд СЭС – филиала ПАО «Россети Московский регион».

Зоны работ проходят по территориям г. Москвы и Моск.области.

Стадия проектирования – проектная документация.

В соответствии с проектом дендрологии в зоны работ на территории г. Москвы попадает 105 деревьев и 278 кустарников, рекомендованные на вырубку.

В соответствии с проектом дендрологии в зоны работ на территории Московской области попадает 334 дерева и 2028 кустарников, рекомендованные на вырубку.

Проектом предусмотреть мероприятия по обеспечению сохранности зеленых насаждений, назначенные проектом на сохранение, произрастающие в непосредственной близости от разрабатываемой траншеи.

Компенсационная стоимость за вырубку зеленых насаждений на территории г. Москвы составляет 250 000 р., так как проект...

Компенсационная стоимость за вырубку зеленых насаждений на территории Московской области рассчитывается отдельно и приведена в перечетной ведомости.

Поврежденные, в процессе производства работ, ветви деревьев и кустарников должны быть обрезаны. Срезы ветвей и места повреждений следует зачистить и покрыть садовой замазкой или закрасить масляной краской под цвет ствола.

Инв. №подл.	Подп. и дата	Взам. инв. №							Лист
Изм.	Кол.уч.	Лист	№док.	Подпись	Дата	248017-2021-ООС1.1-ДП-ПЗ			2

№№ п/п	Наименование пород	Кол-во в шт.			Диаметр, см	Высота, м	Коэффициенты						Характеристика состояния зеленых насаждений	Заключение	Плата за разрешенную вырубку (ПР), руб.	Примечание
		Деревьев	Кустарников	м2			ЗНп	Кз	Кт	Кв	Кф	Ки				
71	дерен куст		2			3	1160,26	0,75	1	1	1	1	удовлетворительное	Вырубить	1 740,39	
86	туя	5			6	3,5							удовлетворительное	Пересадить		
87	яблоня	1			6	4	6366,9	0,75	1	1	1	1	удовлетворительное	Вырубить	4 775,18	
88	яблоня	2			6	4	6366,9	0,75	1	1	1	1	удовлетворительное	Вырубить	9 550,35	
89	сирень куст		1			2	1160,26	0,75	1	1	1	1	удовлетворительное	Вырубить	870,20	
90	яблоня	1			6	3	6366,9	0,75	1	1	1	1	удовлетворительное	Вырубить	4 775,18	
91	вишня	1			10-14	6	6366,9	0,75	1,2	1	1	1	3 ств.	Вырубить	5 730,21	
92	лиана куст		1			2	1160,26	0,75	1	1	1	1	удовлетворительное	Вырубить	870,20	
93	вишня	1			8	4	6366,9	0,75	1	1	1	1	удовлетворительное	Вырубить	4 775,18	
94	вишня	1			6	3	6366,9	0,75	1	1	1	1	удовлетворительное	Вырубить	4 775,18	
95	пл.-ягодный кустарник		1			4	1160,26	0,75	1	1	1	1	облепиха	Вырубить	870,20	
95	поросль		2	1		2	1160,26	0,75	1	1	1	1	поросль	Вырубить	870,20	
101	осина	3			6	4	5205	0,75	1	1	1	1	удовлетворительное	Вырубить	11 711,25	
110	ива	1			16	3							аварийный наклон ствола	Вырубить	без оплаты	аварийное
111	поросль		4	1		1-2	1160,26	0,75	1	1	1	1	поросль	Вырубить	870,20	
112	Саженцы	6			2	1,2	7401,6	0,75	1	1	1	1	молодые посадки клен	Вырубить	33 307,20	
121	туя куст		4			1-1,2							удовлетворительное	Пересадить		
121	туя куст		2			0,6							сухие	Вырубить	без оплаты	сухостой
122	туя куст		4			1-1,6							удовлетворительное	Пересадить		
122	туя куст		3			0,7-1							сухие	Вырубить	без оплаты	сухостой
123	туя куст		8			1,2-1,8							удовлетворительное	Пересадить		
124	туя куст		7			0,6-2							удовлетворительное	Пересадить		
125	туя куст		6			0,5-0,7							сухие	Вырубить	без оплаты	сухостой
126	ирга куст		6			5	1160,26	0,75	1	1	1	1	удовлетворительное	Вырубить	5 221,17	

№№ п/п	Наименование пород	Кол-во в шт.			Диаметр, см	Высота, м	Коэффициенты						Характеристика состояния зеленых насаждений	Заключение	Плата за разрешенную вырубку (ПР), руб.	Примечание
		Деревьев	Кустарников	м2			ЗНп	Кз	Кт	Кв	Кф	Ки				
127	осина	1			10	10	5205	0,75	1	1	1	1	удовлетворительное	Вырубить	3 903,75	
128	береза	1			8	8	6366,9	0,75	1	1	1	1	удовлетворительное	Вырубить	4 775,18	
129	бузина куст		1			3	1160,26	0,75	1	1	1	1	удовлетворительное	Вырубить	870,20	
129	поросль		2	1		3	1160,26	0,75	1	1	1	1	слива	Вырубить	870,20	
129	поросль		135	112		1-3	1160,26	0,75	1	1	1	1	поросль	Вырубить	19 144,29	
130	поросль		6	2		3-4	1160,26	0,75	1	1	1	1	поросль	Вырубить	870,20	
131	береза	1			10	6	6366,9	0,75	1	1	1	1	2 ств.	Вырубить	4 775,18	
132	поросль		20	3		1-3	1160,26	0,75	1	1	1	1	поросль	Вырубить	870,20	
133	слива	3			6-8	6	6366,9	0,75	1	1	1	1	1-3 ств.	Вырубить	14 325,53	
133	поросль		10	3		1-3	1160,26	0,75	1	1	1	1	поросль	Вырубить	870,20	
134	черемуха	1			6-14	8	6366,9	0,75	1,2	1	1	1	5ти ств.	Вырубить	5 730,21	
134	поросль		1	1		1	1160,26	0,75	1	1	1	1	поросль	Вырубить	870,20	
194	поросль		1	1		0,7	1160,26	0,75	1	1	1	1	поросль	Вырубить	870,20	
195	поросль		1	1		2,5	1160,26	0,75	1	1	1	1	поросль	Вырубить	870,20	
197	поросль		10	5		1-4	1160,26	0,75	1	1	1	1	поросль	Вырубить	870,20	
205	береза	10			2	1-1,6	6366,9	0,75	1	1	1	1	саженец	Вырубить	47 751,75	
207	роза куст		5			1	1160,26	0,75	1	1	1	1	удовлетворительное	Вырубить	4 350,98	
208	осина	1			6	5	5205	0,75	1	1	1	1	удовлетворительное	Вырубить	3 903,75	
208	поросль		1	1		3	1160,26	0,75	1	1	1	1	поросль	Вырубить	870,20	
209	ель	1			2	0,6	9879,2	0,75	1	1	1	1	удовлетворительное	Вырубить		
210	слива	3			2	1-1,8	6366,9	0,75	1	1	1	1	удовлетворительное	Вырубить	14 325,53	
211	кустарник разный		2			1,2	1160,26	0,75	1	1	1	1	рябинник рябинолистный	Вырубить	1 740,39	
212	поросль		1	1		1	1160,26	0,75	1	1	1	1	поросль	Вырубить	870,20	
213	пл.-ягодный кустарник		1			1,6	1160,26	0,75	1	1	1	1	удовлетворительное	Вырубить	870,20	

№№ п/п	Наименование пород	Кол-во в шт.			Диаметр, см	Высота, м	Коэффициенты						Характеристика состояния зеленых насаждений	Заключение	Плата за разрешенную вырубку (ПР), руб.	Примечание
		Деревьев	Кустарников	м2			ЗНп	Кз	Кт	Кв	Кф	Ки				
214	сирень куст		3			1	1160,26	0,75	1	1	1	1	удовлетворительное	Вырубить	2 610,59	
215	береза	1			16-18	12	6366,9	0,75	1,2	1	1	1	2 ств	Вырубить	5 730,21	
216	ива	1			6-10	6	5205	0,75	1	1	1	1	3 ств.	Вырубить	3 903,75	
217	поросль		1	1		2	1160,26	0,75	1	1	1	1	поросль	Вырубить	870,20	
218	пл.-ягодный кустарник		1			1,2	1160,26	0,75	1	1	1	1	удовлетворительное	Вырубить	870,20	
218	калина куст		1			2	1160,26	0,75	1	1	1	1	удовлетворительное	Вырубить	870,20	
218	поросль		1	1		2	1160,26	0,75	1	1	1	1	поросль	Вырубить	870,20	
219	поросль		1	1		2	1160,26	0,75	1	1	1	1	яблоня	Вырубить	870,20	
220	поросль		5	1		2-3	1160,26	0,75	1	1	1	1	ива	Вырубить	870,20	
221	хвойный кустарник		3			0,3-1							сухие	Вырубить	без оплаты	сухостой
222	Самосев до 8 см.	1			6	5	5205	0,75	1	1	1	1	клен яс.	Вырубить	3 903,75	
223	поросль		5	2		2-4	1160,26	0,75	1	1	1	1	поросль	Вырубить	870,20	
224	Саженцы	1			2	3	7401,6	0,75	1	1	1	1	удовлетворительное	Вырубить	5 551,20	
225	ива	1			6	4	5205	0,75	1	1	1	1	3 ств.	Вырубить	3 903,75	
230	ива	1			30	16	5205	0,75	1,4	1	1	1	2 ств.	Вырубить	5 465,25	
230	ива	1			60	16	5205	0,75	2	1	1	1	2 ств.	Вырубить	7 807,50	
231	ива	1			8-12	5	5205	0,75	1	1	1	1	3 ств.	Вырубить	3 903,75	
232	черемуха	1			6	4	6366,9	0,75	1	1	1	1	2 ств.	Вырубить	4 775,18	
233	ива	1			12	6	5205	0,75	1	1	1	1	2 ств.	Вырубить	3 903,75	
233	ива	1			30	10	5205	0,75	1,4	1	1	1	2 ств.	Вырубить	5 465,25	
233	поросль		2	1		2-3	1160,26	0,75	1	1	1	1	поросль	Вырубить	870,20	
234	поросль		5	2		1-2	1160,26	0,75	1	1	1	1	поросль	Вырубить	870,20	
234	ива	1			12	5	5205	0,75	1	1	1	1	удовлетворительное	Вырубить	3 903,75	
234	ива	1			10-16	8	5205	0,75	1,2	1	1	1	6ти ств.	Вырубить	4 684,50	

№№ п/п	Наименование пород	Кол-во в шт.			Диаметр, см	Высота, м	Коэффициенты						Характеристика состояния зеленых насаждений	Заключение	Плата за разрешенную вырубку (ПР), руб.	Примечание
		Деревьев	Кустарников	м2			ЗНп	Кз	Кт	Кв	Кф	Ки				
235	пл.-ягодный кустарник		6			1	1160,26	0,75	1	1	1	1	удовлетворительное	Вырубить	5 221,17	
236	береза	1			14-24	20	6366,9	0,75	1,4	1	1	1	3 ств.	Вырубить	6 685,25	
237	береза	1			20	20	6366,9	0,75	1,2	1	1	1	2 ств.	Вырубить	5 730,21	
238	береза	1			38	20	6366,9	0,75	1,2	1	1	1	удовлетворительное	Вырубить	5 730,21	
239	береза	2			10	10	6366,9	0,75	1	1	1	1	удовлетворительное	Вырубить	9 550,35	
239	поросль		10	4		1-4	1160,26	0,75	1	1	1	1	поросль	Вырубить	870,20	
240	ива	1			26	14	5205	0,75	1,4	1	1	1	удовлетворительное	Вырубить	5 465,25	
241	ива	1			10	5	5205	0,75	1	1	1	1	удовлетворительное	Вырубить	3 903,75	
241	лиана куст		10			1-2	1160,26	0,75	1	1	1	1	виноград	Вырубить	8 701,95	
281	ива	1			6	5	5205	0,75	1	1	1	1	2 ств.	Вырубить	3 903,75	
281	ива	1			6	4	5205	0,75	1	1	1	1	удовлетворительное	Вырубить	3 903,75	
282	ива	1			10	5	5205	0,75	1	1	1	1	2 ств., с порослью	Вырубить	3 903,75	
282	ива	1			8	4	5205	0,75	1	1	1	1	удовлетворительное	Вырубить	3 903,75	
283	ива	1			10-12	8	5205	0,75	1	1	1	1	2 ств.	Вырубить	3 903,75	
283	ива	1			8	5	5205	0,75	1	1	1	1	удовлетворительное	Вырубить	3 903,75	
283	ива	1			14	6	5205	0,75	1,2	1	1	1	удовлетворительное	Вырубить	4 684,50	
283	ива	1			8	5	5205	0,75	1	1	1	1	наклон ствола, с порослью	Вырубить	3 903,75	
284	ива	1			8	5	5205	0,75	1	1	1	1	удовлетворительное	Вырубить	3 903,75	
285	ива	2			6	4	5205	0,75	1	1	1	1	удовлетворительное	Вырубить	7 807,50	
285	поросль		1	1		5	1160,26	0,75	1	1	1	1	поросль	Вырубить	870,20	
286	поросль		1	1		1,2	1160,26	0,75	1	1	1	1	поросль	Вырубить	870,20	
287	клен ясенелистный	1			6	4	5205	0,75	1	1	1	1	удовлетворительное	Вырубить	3 903,75	
288	ольха	3			6	4	5205	0,75	1	1	1	1	с порослью	Вырубить	11 711,25	
288	поросль		4	2		2-3	1160,26	0,75	1	1	1	1	поросль	Вырубить	870,20	

№№ п/п	Наименование пород	Кол-во в шт.			Диаметр, см	Высота, м	Коэффициенты						Характеристика состояния зеленых насаждений	Заключение	Плата за разрешенную вырубку (ПР), руб.	Примечание
		Деревьев	Кустарников	м2			ЗНп	Кз	Кт	Кв	Кф	Ки				
289	поросль		10	3		1-2	1160,26	0,75	1	1	1	1	поросль	Вырубить	870,20	
290	ива	6			6-8	5	5205	0,75	1	1	1	1	удовлетворительное	Вырубить	23 422,50	
290	поросль		15	10		1-4	1160,26	0,75	1	1	1	1	поросль	Вырубить	870,20	
291	ива	5			6-8	5	5205	0,75	1	1	1	1	1-3 ств.	Вырубить	19 518,75	
291	поросль		15	5		1-4	1160,26	0,75	1	1	1	1	поросль	Вырубить	870,20	
292	ольха	4			10-14	10	5205	0,75	1,2	1	1	1	1-3 ств.	Вырубить	18 738,00	
293	черемуха	4			10-12	4-8	6366,9	0,75	1	1	1	1	1-3 ств.	Вырубить	19 100,70	
294	сухостой	2			14-16	10							сухостой	Вырубить	без оплаты	сухостой
295	ива	1			28	14	5205	0,75	1,4	1	1	1	наклон ствола	Вырубить	5 465,25	
296	сухостой	1			120	18							сухостой	Вырубить	без оплаты	сухостой
297	черемуха	2			12-14	6-8	6366,9	0,75	1	1	1	1	1-2 ств.	Вырубить	9 550,35	
297	черемуха	1			8	5	6366,9	0,75	1	1	1	1	удовлетворительное	Вырубить	4 775,18	
298	ольха	1			12-26	14	5205	0,75	1,4	1	1	1	2 ств.	Вырубить	5 465,25	
299	черемуха	1			10	6	6366,9	0,75	1	1	1	1	3 ств., наклон ствола	Вырубить	4 775,18	
300	черемуха	5			10-12	8	6366,9	0,75	1	1	1	1	1-2 ств.	Вырубить	23 875,88	
301	ива	20			6-8	4-6	5205	0,75	1	1	1	1	1-3 ств.	Вырубить	78 075,00	
301	черемуха	10			6-8	6	6366,9	0,75	1	1	1	1	удовлетворительное	Вырубить	47 751,75	
301	поросль		300	360		1-3	1160,26	0,75	1	1	1	1	поросль	Вырубить	62 654,04	
302	боярышник куст		1			2	1160,26	0,75	1	1	1	1	удовлетворительное	Вырубить	870,20	
303	поросль		10	5		2	1160,26	0,75	1	1	1	1	удовлетворительное	Вырубить	870,20	
304	поросль		50	25		1-4	1160,26	0,75	1	1	1	1	ива	Вырубить	4 350,98	
305	ольха	1			30	12	5205	0,75	1,4	1	1	1	удовлетворительное	Вырубить	5 465,25	
306	черемуха	1			12	6	6366,9	0,75	1	1	1	1	удовлетворительное	Вырубить	4 775,18	
307	калина куст		13			3-4	1160,26	0,75	1	1	1	1	удовлетворительное	Вырубить	11 312,54	

№№ п/п	Наименование пород	Кол-во в шт.			Диаметр, см	Высота, м	Коэффициенты						Характеристика состояния зеленых насаждений	Заключение	Плата за разрешенную вырубку (ПР), руб.	Примечание
		Деревьев	Кустарников	м2			ЗНп	Кз	Кт	Кв	Кф	Ки				
307	поросль		30	35		1-4	1160,26	0,75	1	1	1	1	поросль	Вырубить	6 091,37	
308	ольха	1			6	5	5205	0,75	1	1	1	1	удовлетворительное	Вырубить	3 903,75	
309	сухостой	1			10	6							сухостой	Вырубить	без оплаты	сухостой
310	ольха	2			34	14	5205	0,75	1,6	1	1	1	суховерш.	Вырубить	12 492,00	
310	ольха	2			16-20	10	5205	0,75	1,2	1	1	1	удовлетворительное	Вырубить	9 369,00	
311	ольха	20			6-12	8-10	5205	0,75	1	1	1	1	удовлетворительное	Вырубить	78 075,00	
311	калина куст		30			1-4	1160,26	0,75	1	1	1	1	удовлетворительное	Вырубить	26 105,85	
311	поросль		300	250		1-3	1160,26	0,75	1	1	1	1	поросль	Вырубить	43 509,75	
311	черемуха	2			14	10	6366,9	0,75	1	1	1	1	удовлетворительное	Вырубить	9 550,35	
311	ольха	1			30	12	5205	0,75	1,4	1	1	1	удовлетворительное	Вырубить	5 465,25	
311	сухостой	2			20	12							сухостой	Вырубить	без оплаты	сухостой
312	ива	8			6-8	6	5205	0,75	1	1	1	1	удовлетворительное	Вырубить	31 230,00	
312	поросль		50	42		1-3	1160,26	0,75	1	1	1	1	поросль	Вырубить	6 961,56	
313	поросль		20	11		1-3	1160,26	0,75	1	1	1	1	поросль	Вырубить	1 740,39	
314	черемуха	1			16	8	6366,9	0,75	1	1	1	1	удовлетворительное	Вырубить	4 775,18	
315	сухостой	1			20	10							сухостой	Вырубить	без оплаты	сухостой
316	черемуха	1			26	10	6366,9	0,75	1	1	1	1	удовлетворительное	Вырубить	4 775,18	
317	поросль		60	50		1-3	1160,26	0,75	1	1	1	1	поросль	Вырубить	8 701,95	
318	ольха	1			40	5	5205	0,75	1,6	1	1	1	удовлетворительное	Вырубить	6 246,00	
319	ива	10			6-8	6	5205	0,75	1	1	1	1	удовлетворительное	Вырубить	39 037,50	
320	ольха	6			10-20	18	5205	0,75	1,2	1	1	1	1-3 ств.	Вырубить	28 107,00	
321	ольха	1			10-34	14	5205	0,75	1,2	1	1	1	3 ств.	Вырубить	4 684,50	
322	черемуха	2			6-10	10	6366,9	0,75	1	1	1	1	удовлетворительное	Вырубить	9 550,35	
323	сухостой	1			30	14							сухостой	Вырубить	без оплаты	сухостой

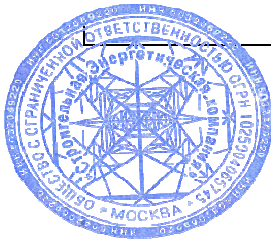
№№ п/п	Наименование пород	Кол-во в шт.			Диаметр, см	Высота, м	Коэффициенты						Характеристика состояния зеленых насаждений	Заключение	Плата за разрешенную вырубку (ПР), руб.	Примечание
		Деревьев	Кустарников	м2			ЗНп	Кз	Кт	Кв	Кф	Ки				
324	черемуха	1			10	6	6366,9	0,75	1	1	1	1	удовлетворительное	Вырубить	4 775,18	
325	черемуха	1			10-12	6	6366,9	0,75	1	1	1	1	2 ств.	Вырубить	4 775,18	
326	черемуха	1			12-26	12	6366,9	0,75	1	1	1	1	3 ств.	Вырубить	4 775,18	
326	черемуха	1			10	6	6366,9	0,75	1	1	1	1	2 ств.	Вырубить	4 775,18	
327	ольха	3			20-26	14	5205	0,75	1,2	1	1	1	1-2 ств.	Вырубить	14 053,50	
328	ольха	1			6	6	5205	0,75	1	1	1	1	удовлетворительное	Вырубить	3 903,75	
329	ольха	1			20-22	16	5205	0,75	1,2	1	1	1	2 ств.	Вырубить	4 684,50	
330	береза	3			28-34	16	6366,9	0,75	1,2	1	1	1	удовлетворительное	Вырубить	17 190,63	
331	ива	1			6-10	6	5205	0,75	1	1	1	1	3 ств., с порослью	Вырубить	3 903,75	
332	ольха	5			12-26	14-16	5205	0,75	1,2	1	1	1	1-2 ств.	Вырубить	23 422,50	
332	черемуха	1			14-18	10	6366,9	0,75	1	1	1	1	3 ств.	Вырубить	4 775,18	
332	черемуха	6			6-10	6-8	6366,9	0,75	1	1	1	1	удовлетворительное	Вырубить	28 651,05	
332	черемуха	6			6-10	6-8	6366,9	0,75	1	1	1	1	удовлетворительное	Вырубить	28 651,05	
332	ольха	2			10	8	5205	0,75	1	1	1	1	удовлетворительное	Вырубить	7 807,50	
332	ольха	1			20	12	5205	0,75	1,2	1	1	1	удовлетворительное	Вырубить	4 684,50	
332	ива	2			14-20	12-14	5205	0,75	1,2	1	1	1	2-4 ств.	Вырубить	9 369,00	
333	ольха	10			8-18	12	5205	0,75	1,2	1	1	1	удовлетворительное	Вырубить	46 845,00	
333	черемуха	3			12	10	6366,9	0,75	1	1	1	1	удовлетворительное	Вырубить	14 325,53	
333	поросль		40	72		1-4	1160,26	0,75	1	1	1	1	поросль	Вырубить	12 182,73	
334	ольха	2			20	14	5205	0,75	1,2	1	1	1	удовлетворительное	Вырубить	9 369,00	
334	черемуха	1			6-16	6	6366,9	0,75	1	1	1	1	многоств.	Вырубить	4 775,18	
334	Самосев до 8 см.	5			6	5	5205	0,75	1	1	1	1	клен яс.	Вырубить	19 518,75	
334	поросль		20	10		1-4	1160,26	0,75	1	1	1	1	поросль	Вырубить	1 740,39	
335	поросль		600	368		1-4	1160,26	0,75	1	1	1	1	поросль	Вырубить	64 394,43	


№№ п/п	Наименование пород	Кол-во в шт.			Диаметр, см	Высота, м	Коэффициенты						Характеристика состояния зеленых насаждений	Заключение	Плата за разрешенную вырубку (ПР), руб.	Примечание
		Деревьев	Кустарников	м2			ЗНп	Кз	Кт	Кв	Кф	Ки				
335	Самосев до 8 см.	20			6-8	6	5205	0,75	1	1	1	1	клен яс.	Вырубить	78 075,00	
336	поросль		12	2		2-3	1160,26	0,75	1	1	1	1	поросль	Вырубить	870,20	
337	ива	10			10-12	16	5205	0,75	1	1	1	1	удовлетворительное	Вырубить	39 037,50	
337	поросль		100	60		1-4	1160,26	0,75	1	1	1	1	поросль	Вырубить	10 442,34	
	Итого:	334	2028	1476												
	Пересадить	5	23													
	Сохранить												Компенсационная стоимость	деревьев	1 416 739,9	руб.
	Вырубить	329	2005	1476									Компенсационная стоимость	кустарников	73 096,4	руб.
в т.ч.	из них:													поросль	270 630,3	руб.
	за компенсацию		1991											Всего	1 760 466,5	руб.

Примечание:

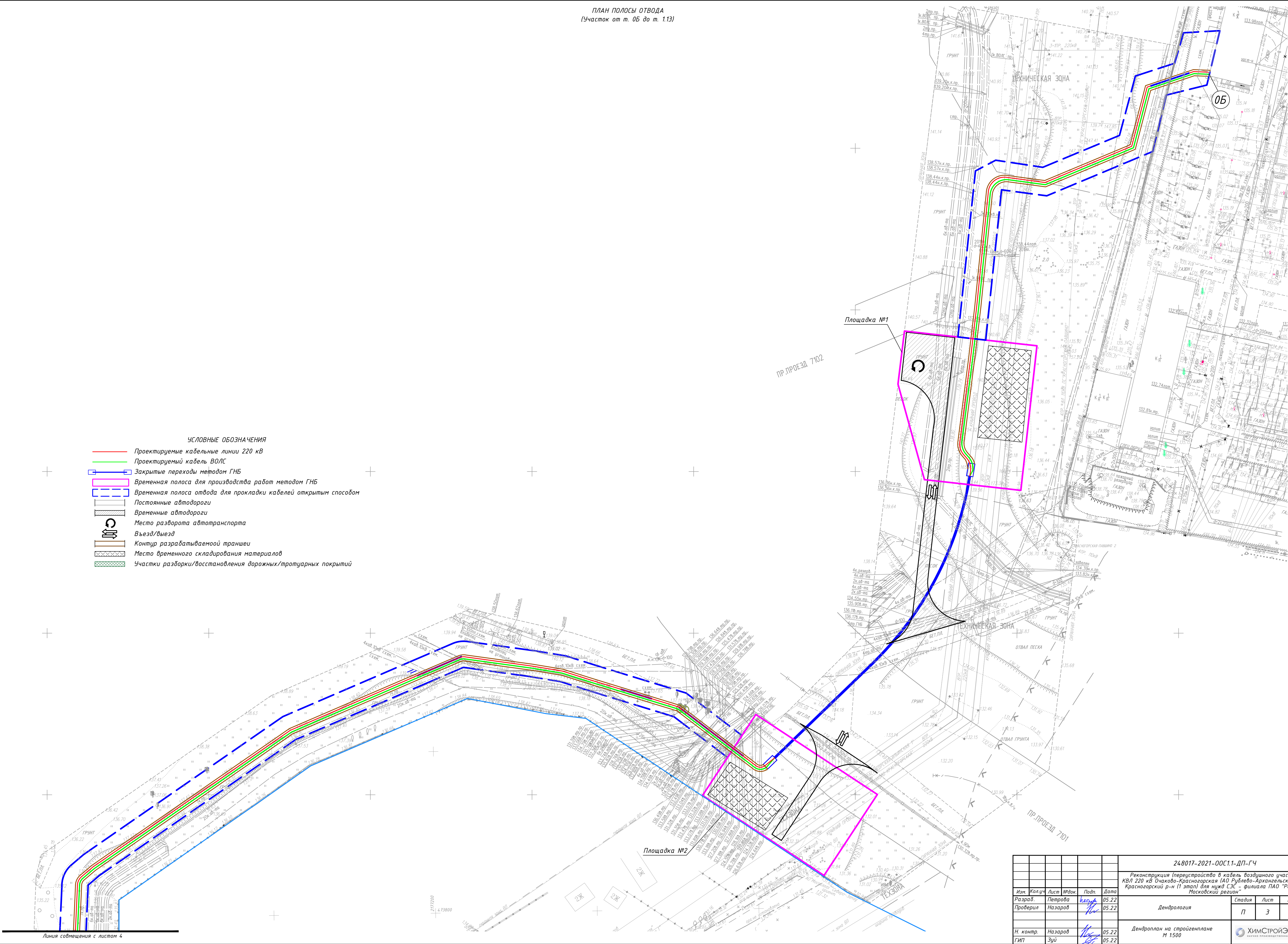
Расчет платы за разрешенную (выполняющуюся при наличии оформленного в установленном порядке разрешения) вырубку деревьев, кустарников, уничтожение естественного травяного покрова на территории Московской области производится по формуле: $ПР = (ЗНп \times Кз) \times Кт \times Кв \times Кф \times Ки \times П$,


- ПР** - плата за разрешенную вырубку деревьев, кустарников, уничтожение газона или естественного травяного покрова в руб.;
- ЗНп** - стоимость посадочного материала и ухода за ним с учетом классификации группы зеленых насаждений;
- Кз** - коэффициент поправки на социально-экологическую значимость зеленых насаждений, а также на их местоположение:
- 1 - для озелененных территорий общего пользования;
- 0,75 - территория вне черты городских и сельских населенных пунктов;
- Кв** - коэффициент поправки на водоохранную ценность зеленых насаждений:
- 1,5 - для зеленых насаждений, расположенных в водоохранной зоне (от уреза воды по обе стороны водного объекта в соответствии с нормами действующего законодательства);
- 1 - для остальных категорий зеленых насаждений;
- Кт** - значения коэффициента Кт определяются по таблице (при уничтожении дерева диаметр его принимается равным диаметру оставленного пня)
- Кф** - коэффициент поправки, учитывающей фактическое состояние зеленых насаждений
- П** - количество деревьев (шт.) одного вида

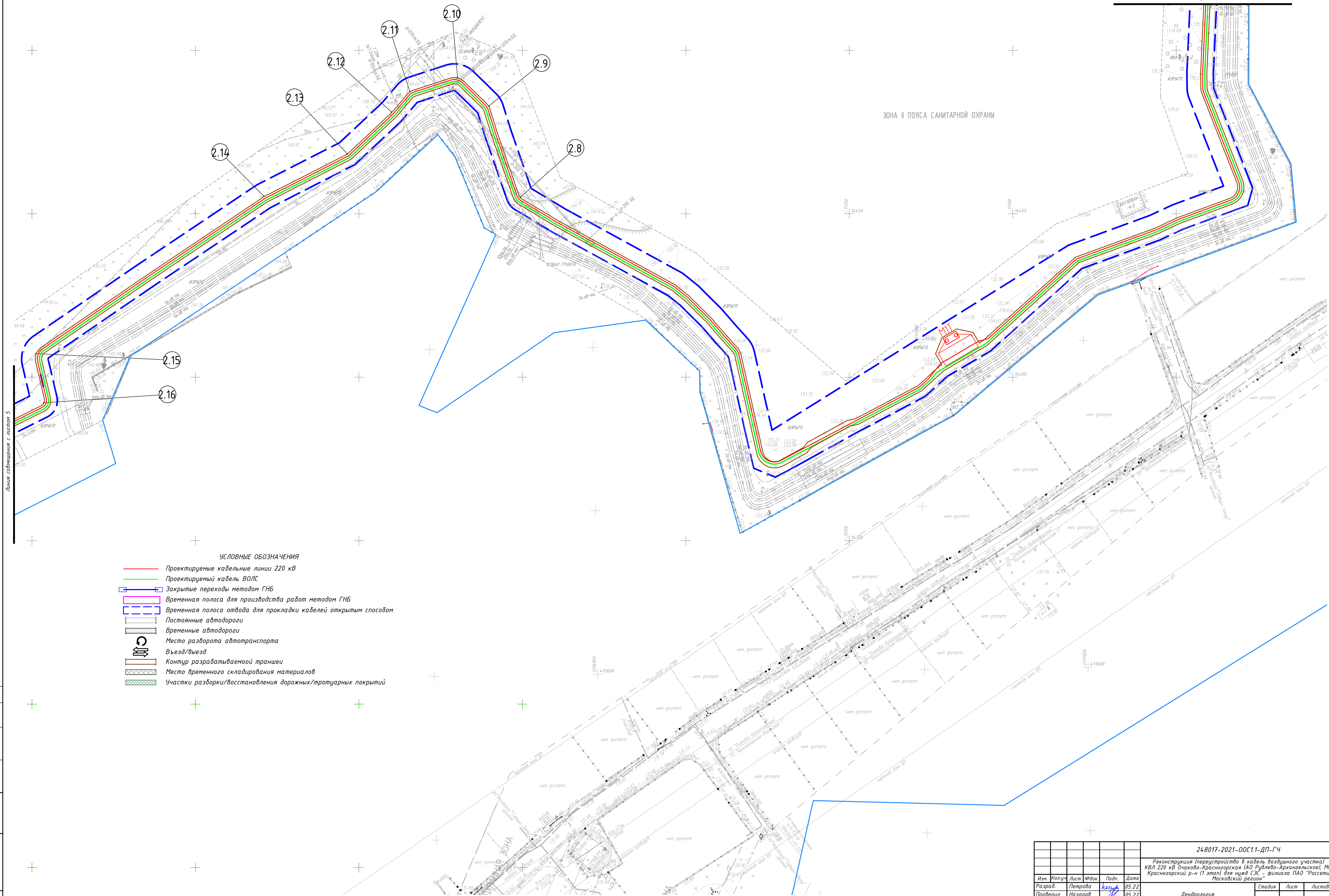


Инженер дендролог: _____  **Матвеева М.А.**
(ф.и.о.)

- УСЛОВНЫЕ ОБОЗНАЧЕНИЯ
- Проектируемые кабельные линии 220 кВ
 - Проектируемый кабель ВОЛС
 - Закрытые переходы методом ГНБ
 - Временная полоса для производства работ методом ГНБ
 - Временная полоса отвода для прокладки кабелей открытым способом
 - Постоянные автодороги
 - Временные автодороги
 - Место разворота автотранспорта
 - Въезд/выезд
 - Контур разрабатываемой траншеи
 - Место временного складирования материалов
 - Участки разборки/восстановления дорожных/тротуарных покрытий

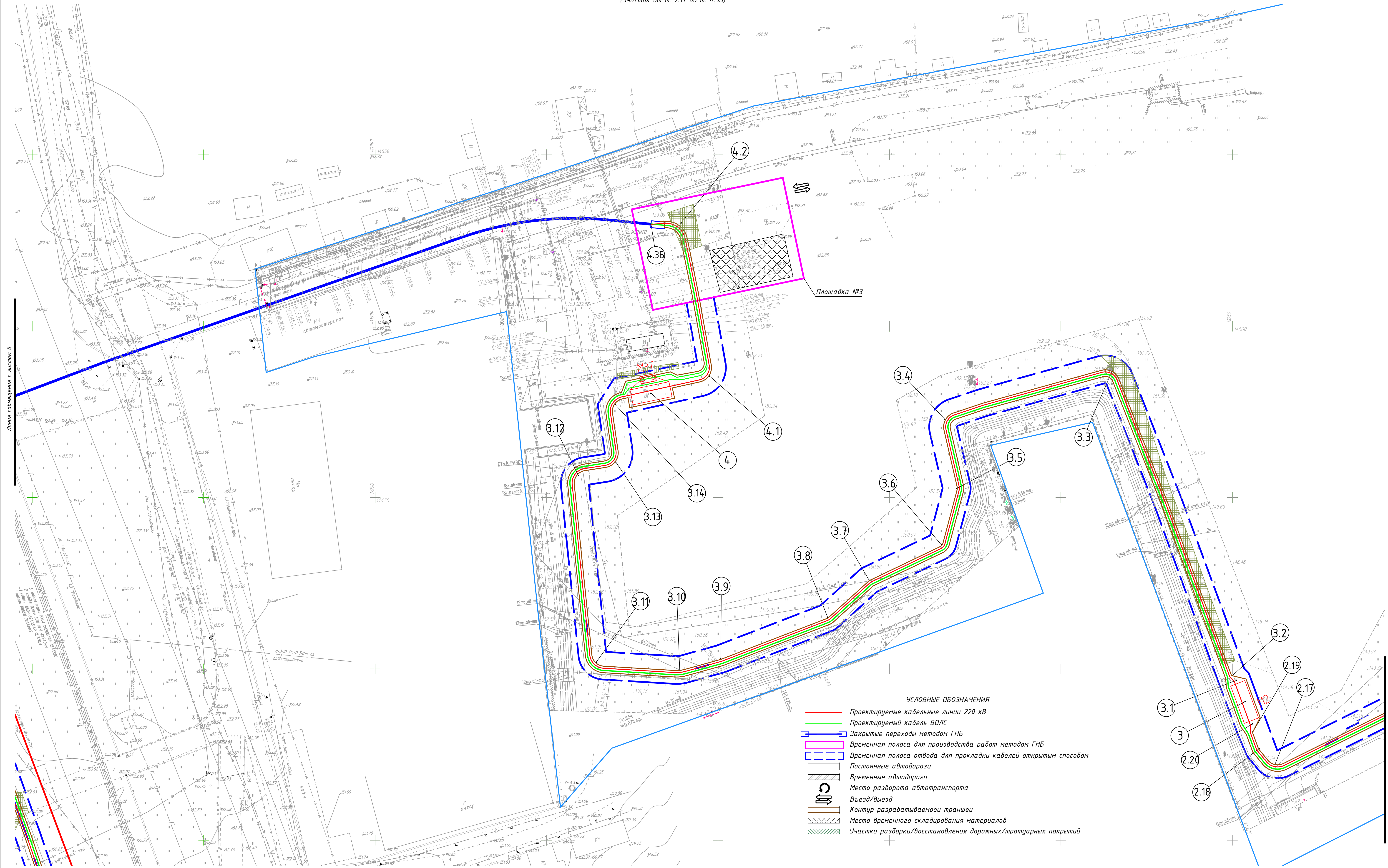


						248017-2021-ООС1.1-ДП-ГЧ			
						Реконструкция (перестройка в кабель воздушного участка) КВЛ 220 кВ Очаково-Красноярская (АО Руднево-Архангельская), МО, Красногорский р-н (1 этап) для нужд СЭС - филиала ПАО "Ростсети Московский регион"			
Изм.	Колуч.	Лист	№ док.	Подп.	Дата	Дендрология	Стадия	Лист	Листов
Разраб.	Петрова			Иванова	05.22		П	3	
Проверил	Назаров			Иванова	05.22				
						Дендроплан на строительн.план М 1:500	 АКЦИОННОЕ ПРЕДПРИЯТИЕ		
Н. контр.	Назаров			Иванова	05.22				
ГИП	Зуб			Иванова	05.22				



- УСЛОВНЫЕ ОБОЗНАЧЕНИЯ
- Проектируемые кабельные линии 220 кВ
 - Проектируемый кабель ВОЛС
 - Закрытые переходы методом ГНБ
 - Временная полоса для производства работ методом ГНБ
 - Временная полоса отвода для прокладки кабелей открытым способом
 - Постоянные автодороги
 - Временные автодороги
 - Место разворота автотранспорта
 - Въезд/выезд
 - Контуры разрабатываемой траншеи
 - Место временного складирования материалов
 - Участки разборки/восстановления дорожных/троотуарных покрытий

						248017-2021-ООС1.1-ДП-ГЧ		
						Реконструкция (перестройка в кабель воздушного участка) КВЛ 220 кВ Очаково-Красноярская (АО Руднево-Архангельское), МО, Красногорский р-н (1 этап) для нужд СЭЗ - филиала ПАО "Россети Московский регион"		
Изм.	Колуч	Лист	№ док.	Подп.	Дата	Дендрология	Стadia	Лист
Разраб.	Петрова	Исход.	05.22				П	4
Проверил	Назаров		05.22					
						Дендроплан на строительном плане М 1:500	ХИМСТРОЙЭНЕРГО НАУЧНО-ПРОИЗВОДСТВЕННАЯ КОМПАНИЯ	
Н. контр.	Назаров		05.22					
ГИП	Эли		05.22					

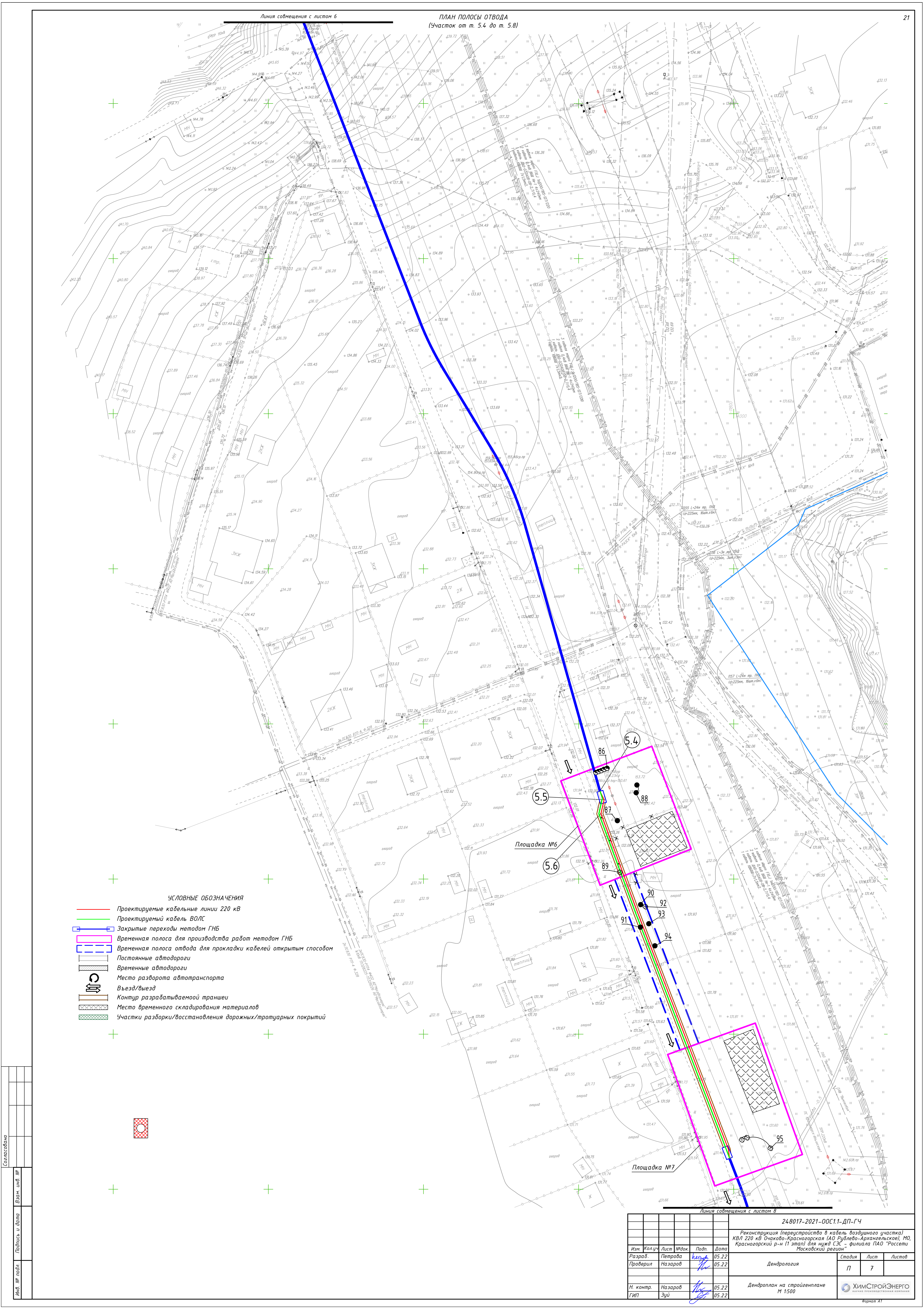


- УСЛОВНЫЕ ОБОЗНАЧЕНИЯ
- Проектируемые кабельные линии 220 кВ
 - Проектируемый кабель ВЛ/С
 - Закрытые переходы методом ГНБ
 - Временная полоса для производства работ методом ГНБ
 - Временная полоса отвода для прокладки кабелей открытым способом
 - Постоянные автодороги
 - Временные автодороги
 - Место разворота автотранспорта
 - Въезд/выезд
 - Контур разрабатываемой траншеи
 - Место временного складирования материалов
 - Участки разборки/восстановления дорожных/тропуточных покрытий


					248017-2021-00С1.1-ДП-ГЧ		
					Реконструкция (перестройка в кабель воздушного участка) КВЛ 220 кВ Очаково-Красноярская (АО Руднево-Артангельское), МО, Красногорский р-н (1 этап) для нужд СЗС - филиала ПАО "Ростел" Московский регион		
Изм.	Колуч.	Лист	№ док.	Подп.	Дата	Дендрология	Статья
Разраб.	Петрова	Иванова	05.22	05.22	05.22		Лист
Проверил	Назаров	Иванова	05.22	05.22	05.22	П	5
					Дендроплан на строительные планы М 1:500		
Н. контр.	Назаров	Иванова	05.22	05.22	05.22	ХИМСТРОЙЭНЕРГО ЗАКЛЮЧЕНИЕ ПРОЕКТИРОВАТЕЛЯ	
ГИП	Эду	Иванова	05.22	05.22	05.22		

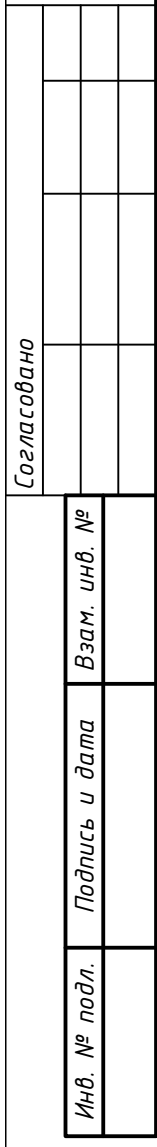
- УСЛОВНЫЕ ОБОЗНАЧЕНИЯ
- Проектируемые кабельные линии 220 кВ
 - Проектируемый кабель ВОЛС
 - Закрытые переходы методом ГНБ
 - Временная полоса для производства работ методом ГНБ
 - Временная полоса отвода для прокладки кабелей открытым способом
 - Постоянные автодороги
 - Временные автодороги
 - Место разворота автотранспорта
 - Въезд/выезд
 - Контур разрабатываемой траншеи
 - Место временного складирования материалов
 - Участки разборки/восстановления дорожных/тротуарных покрытий

						248017-2021-00С1.1-ДП-ГЧ			
						Реконструкция (перестройка) в кабель воздушного участка) КВЛ 220 кВ Очаково-Красноярская (АО Руднево-Архангельское), МО, Красногорский р-н (1 этап) для мунд СЗС - филиала ПАО "Россети Московский регион"			
Изм.	Колуч	Лист	№ док.	Подп.	Дата	Дендрология	Статус	Лист	Листов
Разраб.	Петрова	Лист	№ док.	Подп.	Дата		П	6	
Проверил	Назаров	Лист	№ док.	Подп.	Дата				
Н. контр.	Назаров	Лист	№ док.	Подп.	Дата	Дендроплан на строенплане М 1:500	 ХИМСТРОЙЭНЕРГО Формат А1		
ГИП	Эду	Лист	№ док.	Подп.	Дата				



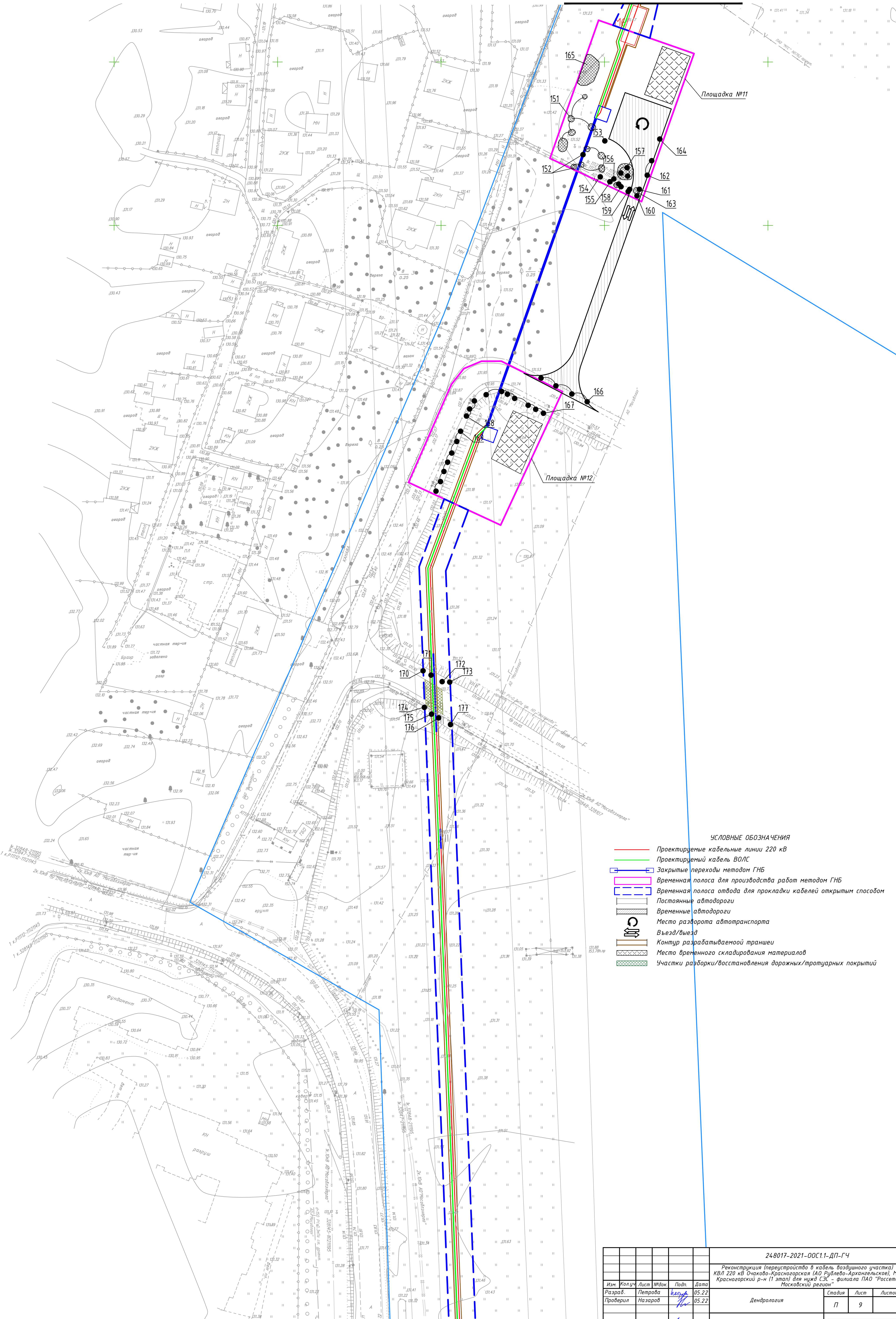
Согласовано	
Взам. инв. №	
Подпись и дата	
Инв. № подл.	

Листы соименования с листом 8						24.017-2021-00С1.1-ДП-ГЧ			
Реконструкция (перестройка) в кабель воздушного участка) КВЛ 220 кВ Очаково-Красноярская (АО Руднево-Архангельское), МО, Красногорский р-н (1 этап) для нужд ГСЭ - филиала ПАО "Россети Московский регион"									
Изм.	Колуч	Лист	Мод.	Подп.	Дата	Дендрология	Стация	Лист	Листов
Разраб.	Петрова			05.22					
Проверил	Назаров			05.22					
						Дендроплан на стройгенплане М 1:500			
Н. контр.	Назаров			05.22					
ГИП	Эду			05.22		ХИМСТРОЙЭНЕРГО Филиал АТ			



						24.8017-2021-00С11-ДП-ГЧ			
						Реконструкция (перестройка в кадре, воздушного участка) КВЛ 220 кВ Очаково-Красноярская (по Рублево-Аркинскому), МО Красногорский р-н (1 этап) для нужд СЭС - филиала ПАО "Россети Московский регион"			
Изм.	Колуч	Лист	№док	Подп.	Дата	Дендрология	Стadia	Лист	Листов
Разработ.	Петрова			Иванова	05.22				
Проверил	Назаров			Иванова	05.22			8	
						Дендроплан на стройгенплане М 1:500		ХИМСТОЙЭНЕРГО	
Н. контр.	Назаров			Иванова	05.22			УПРАВЛЕНИЕ ПРОЕКТИРОВАНИЯ И КОНСТРУКЦИЙ	
ГИП	Зуй			Иванова	05.22				

Линия соещения с листом 8

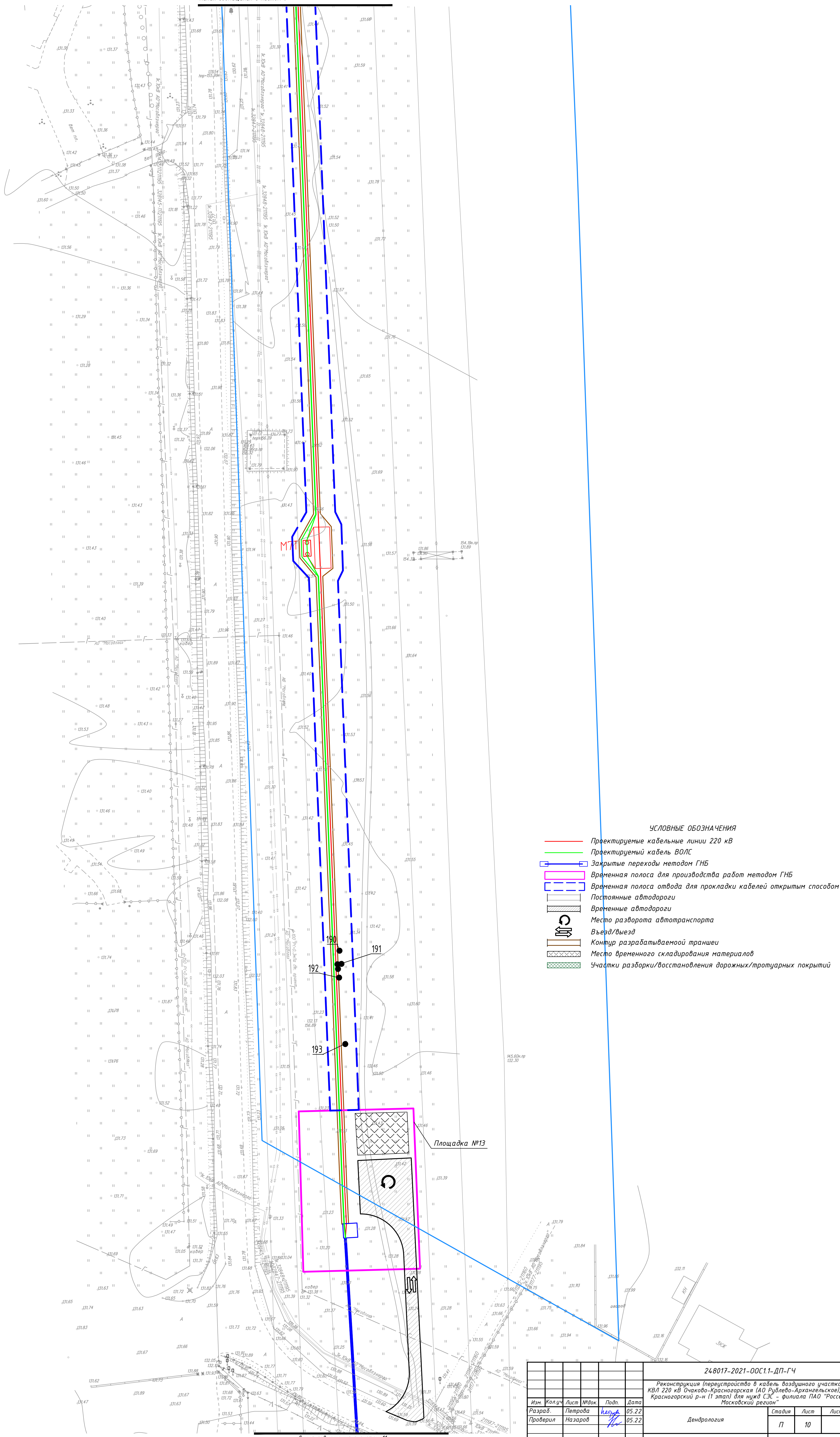


УСЛОВНЫЕ ОБОЗНАЧЕНИЯ

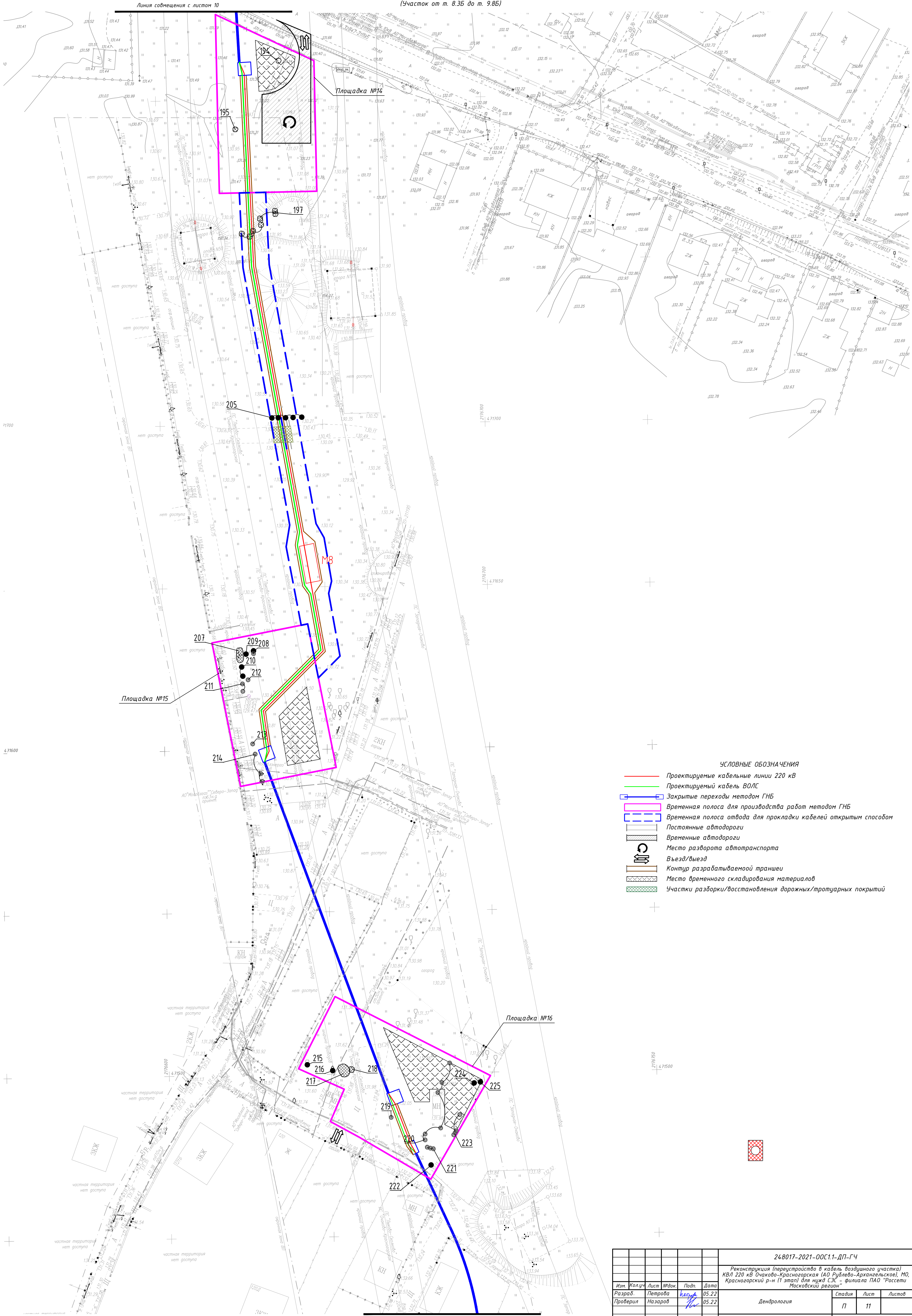
- Проектируемые кабельные линии 220 кВ
- Проектируемый кабель ВОЛС
- Закрытые переходы методом ГНБ
- Временная полоса для производства работ методом ГНБ
- Временная полоса отвода для прокладки кабелей открытым способом
- Постоянные автодороги
- Временные автодороги
- Место разворота автотранспорта
- Въезд/выезд
- Контур разрабатываемой траншеи
- Место временного складирования материалов
- Участки разборки/восстановления дорожных/тротуарных покрытий

Согласовано					
Взам. инв. №					
Подпись и дата					
Имя, № подл.					

						248017-2021-00С1.1-ДП-ГЧ				
						Реконструкция (перестройка) в кабель воздушного участка) КВЛ 220 кВ Очаково-Красногорская (АО Руднево-Архангельское), МО, Красногорский р-н (1 этап) для нужд СЭС - филиала ПАО "Россети Московский регион"				
Изм.	Колуч	Лист	Мод.	Подп.	Дата	Дендрология		Стадия	Лист	Листов
Разраб.	Петрова			Иван	05.22			П	9	
Проверил	Назаров				05.22					
						Дендроплан на стройгенплане М 1:500		 ХИМСТРОЙЭНЕРГО КАПЕЛЬНЫЕ ПРЕДПРИЯТИЯ КОМПЛЕКСА		
И. контр.	Назаров			Иван	05.22					
ГИП	Зуй				05.22					
Формат А1										

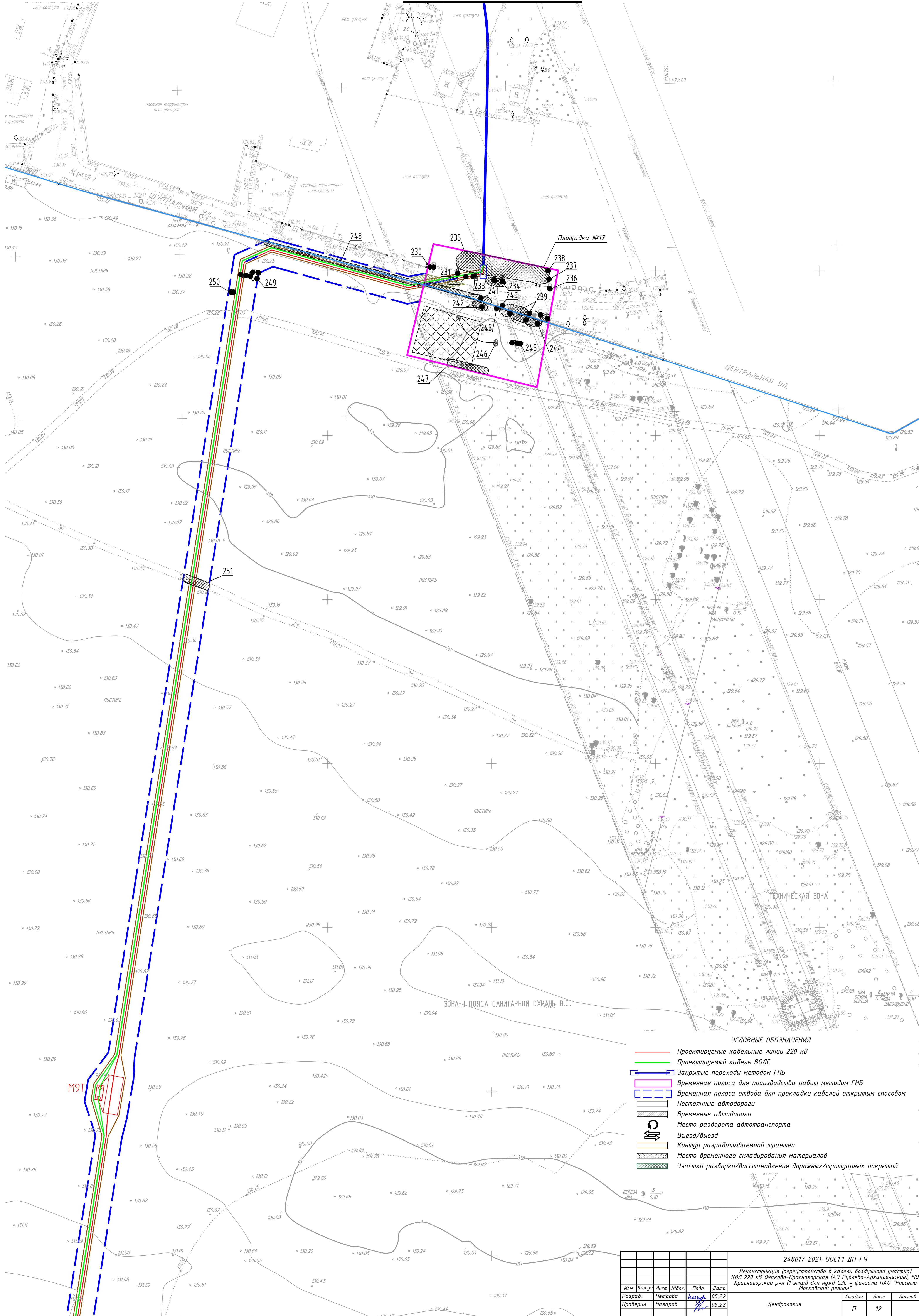


					19/02/20		
					248017-2021-ОС1.1-ДП-ГЧ		
					Реконструкция (перестройка) в кабель воздушного участка) КВЛ 220 кВ Очаково-Красноярская (АО Рубцово-Архангельское), МО, Красноярский р-н (1 этап) для нужд СЭС – филиала ПАО "Россети Московский регион"		
Изм	Колуч	Лист	№док	Подп.	Дата		
Разраб.		Петрова		Иванов	05.22		
Проверил		Назаров		Иванов	05.22	Дендрология	
						Стадия	Лист
						П	10
					Дендроплан на строительн. плане М 1:500		
Н. контр.		Назаров		Иванов	05.22		
ГИП		Зуй		Иванов	05.22		
						 ХИМСТРОЙЭНЕРГО НАУЧНО-ПРОЕКТИРОВАТЕЛЬСКАЯ КОМПАНИЯ	




Согласовано					
Изм. №	Взам. инв. №	Подпись и дата			
Изд. №	Изд. №	Изд. №	Изд. №	Изд. №	Изд. №

248017-2021-00С1.1-ДП-ГЧ					
Реконструкция (перестройка) в кабель воздушного участка КВЛ 220 кВ Очаково-Красноярская (АО Руднево-Архангельское), МО, Красногорский р-н (1 этап) для нужд ЕЭК - филиала ПАО "Россети Московский регион"					
Изм.	Колуч.	Лист	Мод.	Подп.	Дата
Разраб.	Петрова	1	1	Петрова	05.22
Проверил	Назаров	2	1	Назаров	05.22
Дендрология				Стация	Лист
				П	11
Дендроплан на стройгенплане М 1:500				ХИМСТРОЙЭНЕРГО	
И. контр. Назаров				Формат А1	
ГИП Зуи					

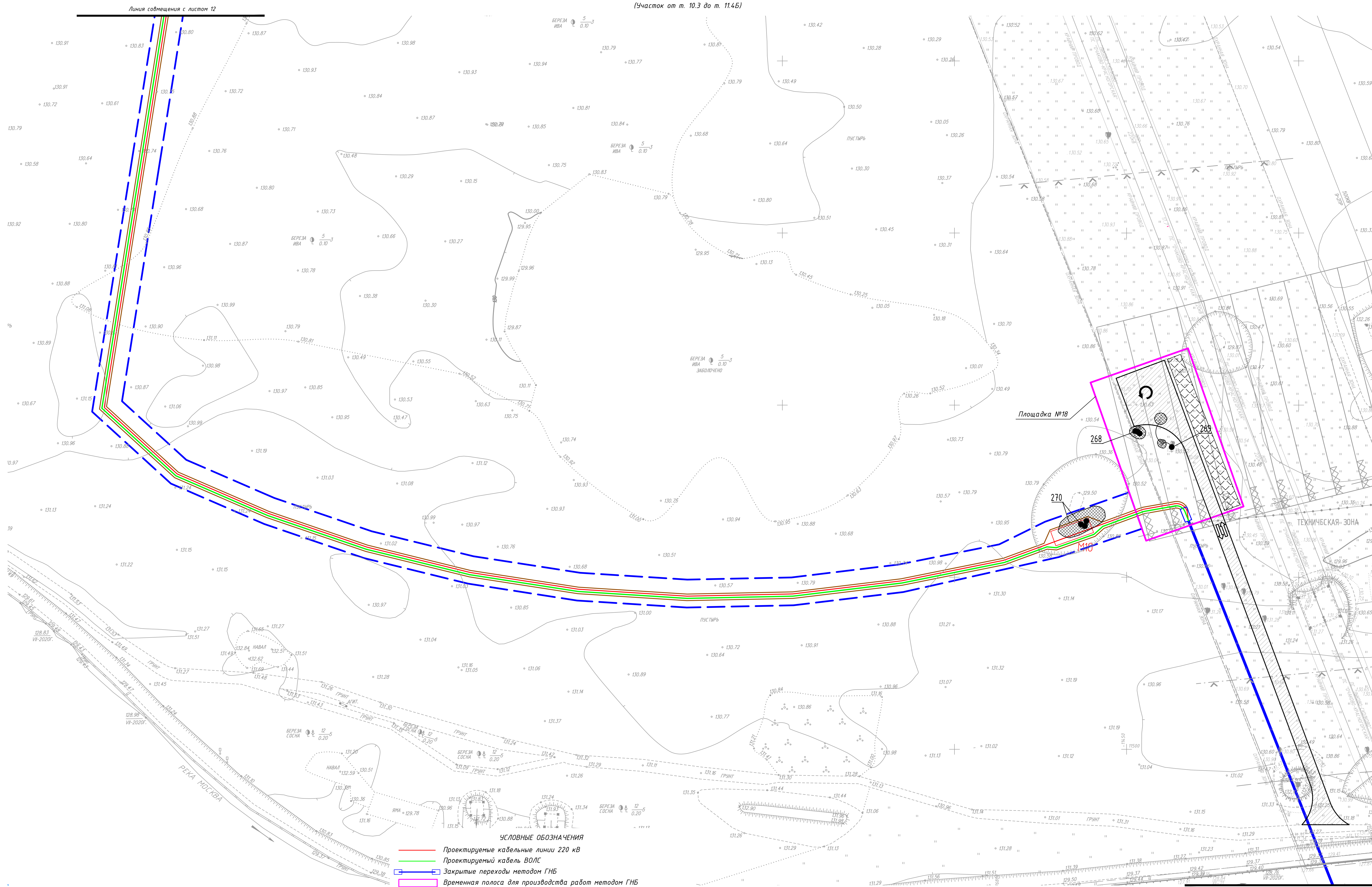


- УСЛОВНЫЕ ОБОЗНАЧЕНИЯ
- Проектируемые кабельные линии 220 кВ
 - Проектируемый кабель ВОЛС
 - Закрепленные переходы методом ГНБ
 - Временная полоса для производства работ методом ГНБ
 - Временная полоса отвода для прокладки кабелей открытым способом
 - Постоянные автодороги
 - Временные автодороги
 - Место разворота автотранспорта
 - Выезд/въезд
 - Контур разрабатываемой траншеи
 - Место временного складирования материалов
 - Участки разборки/восстановления дорожных/тротуарных покрытий

						248017-2021-00С1.1-ДП-ГЧ			
						Реконструкция (перестройка) в кабель воздушного участка) КВЛ 220 кВ Очаково-Красноярская (АО Руднево-Архангельское), МО Красногорский р-н (1 этап) для нужд СЗС - филиала ПАО "Россети Московский регион"			
Изм.	Колуч	Лист	Мод.	Подп.	Дата	Дендрология	Статус	Лист	Листов
Разраб.	Петрова	1	1	1	05.22		П	12	
Проверил	Назаров	1	1	1	05.22				
							Дендроплан на стройгенплане М 1:500		
Н. контр.	Назаров	1	1	1	05.22	 ХИМСТРОЙЭНЕРГО ЗАКЛЮЧЕНИЕ (техническое заключение)			
ГИП	Эду	1	1	1	05.22				

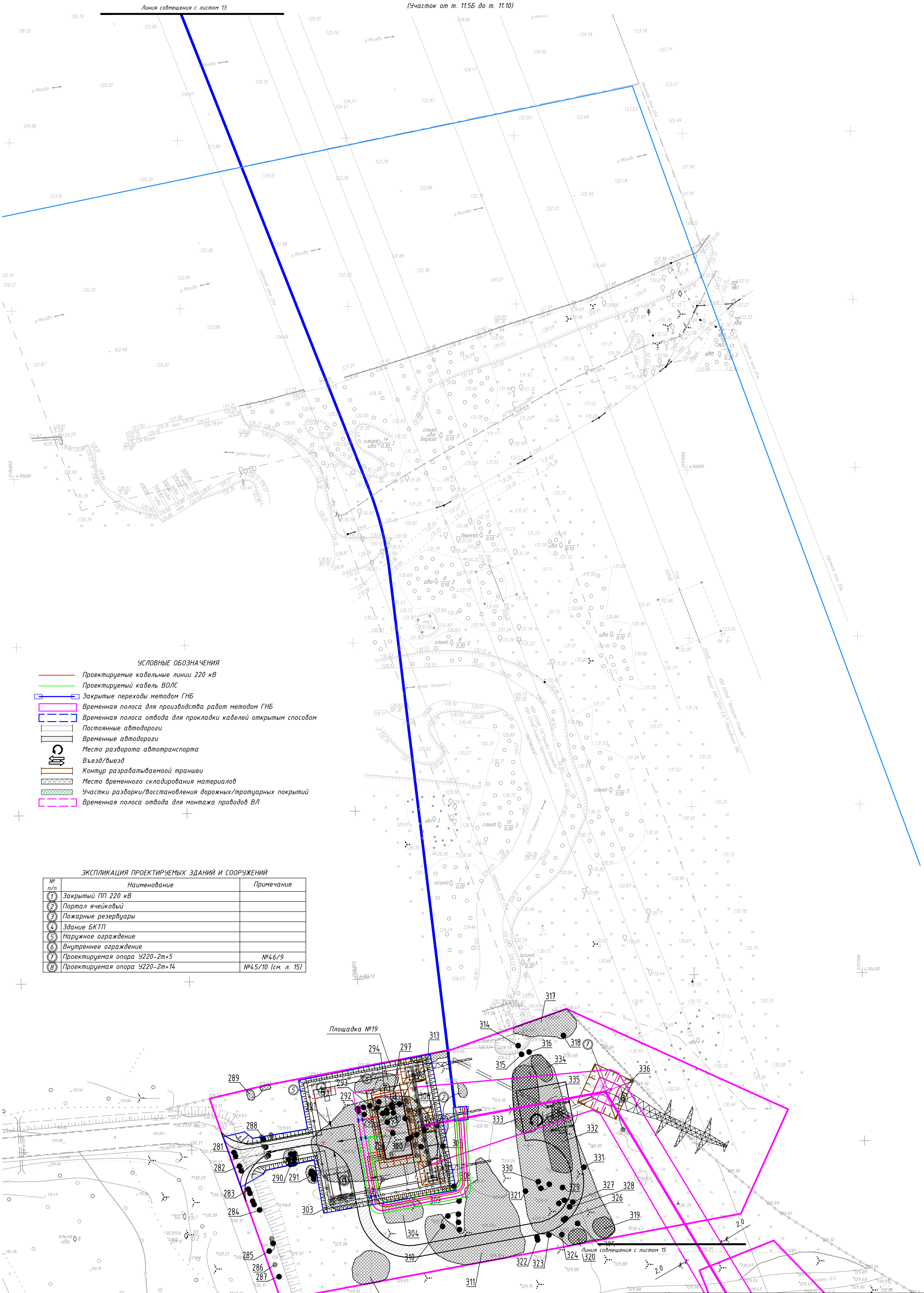
Согласовано		Взам. инв. №		Подпись и дата		Инв. № подл.	

ПЛАН ПОЛОСЫ ОТВОДА
(Участок от м. 10.3 до м. 11.45)




						248017-2021-00С11-ДП-ГЧ			
						Реконструкция (перестройка в кабель воздушного участка) КВЛ 220 кВ Очаково-Красноярская (АО Руднево-Архангельское), МО, Красногорский р-н (1 этап) для нужд СЭС – филиала ПАО "Ростел" "Московский регион"			
Изм.	Кол.уч.	Лист	№ док.	Подп.	Дата	Дендрология	Стадия	Лист	Листов
Разраб.		Петрова		Кер	05.22		П	13	
Проверил		Назаров			05.22				
						Дендроплан на стройгенплане М 1:500			
Н. контр.		Назаров		Кер	05.22				
ГИП		Зуй			05.22				

ПЛАН ПОЛОСЫ ОТВОДА
(Участок от т. 11.55 до т. 11.10)



Согласовано	
Взам. инв. №	
Подпись и дата	
Имя, № подл.	

						248017-2021-ОС1.1-ДП-ГЧ			
						Реконструкция (перестройка) в кабель воздушного участка) КВЛ 220 кВ Очаково-Красноярская (АО Руднево-Архангельское), МО, Красногорский р-н (1 этап) для нужд СЗС - филиала ПАО "Россети Московский регион"			
Изм.	Кол.уч.	Лист	Мод.	Подп.	Дата	Дендрология	Стадия	Лист	Листов
Разработ.	Петрова			И.И.И.	05.22				
Проверил	Назаров			И.И.И.	05.22	Дендроплан на стройгенплане М 1:500	П	14	 ХИМСТРОЙЭНЕРГО ФЕДЕРАЛЬНОЕ ПУБЛИЧНОЕ УЧРЕЖДЕНИЕ
Н. контр.	Назаров			И.И.И.	05.22				
ГИП	Эду			И.И.И.	05.22				
Формат А1									

Дендроплан
Условные обозначения:

- Деревья сохраняемые
- Деревья вырубаемые
- ◐

Деревья пересаживаемые
- ⊗

Кустарники сохраняемые
- ⊙

Кустарники вырубаемые
- ⊕

Кустарники пересаживаемые
- 17

Номер по перечетной ведомости

ПЛАН ПОЛОСЫ ОТВОДА
(Монтаж опоры)

Линия совмещения с листом 14

Площадка №20

УСЛОВНЫЕ ОБОЗНАЧЕНИЯ

- Проектируемые кабельные линии 220 кВ

Проектируемый кабель ВОЛС

Закрытые переходы методом ГНБ

Временная полоса для производства работ методом ГНБ

Временная полоса отвода для прокладки кабелей открытым способом

Постоянные автодороги

Временные автодороги

Место разворота автотранспорта

Въезд/выезд

Контур разрабатываемой траншеи

Место временного складирования материалов

Участки разборки/восстановления дорожных/тротуарных покрытий

Временная полоса отвода для монтажа проводов ВЛ

Контуры котлованов под здания, сооружения
- | | | | | | | | |
|-----------|---------|------|------|-------|--|--|--------|
| | | | | | 248017-2021-ООС1.1-ДП-ГЧ | | |
| | | | | | Реконструкция (перустройство) в кабель воздушного участка) КВЛ 220 кВ Очаково-Красноярская (АО Руднево-Архангельское), МО, Красногорский р-н (1 этап) для нужд СЗХ - филиала ПАО "Россети Московский регион" | | |
| Изм. | Колуч | Лист | Мод. | Подп. | Дата | Дендрология | Статия |
| Разраб. | Петрова | 1 | 1 | 1 | 05.22 | | Лист |
| Проверил | Назаров | 1 | 1 | 1 | 05.22 | | Листов |
| | | | | | Дендроплан на стройгенплане М 1:500 | | |
| Н. контр. | Назаров | 1 | 1 | 1 | 05.22 | ХИМСТРОЙЭНЕРГО
Федеральное государственное учреждение | 17 |
| ГИП | Зай | 1 | 1 | 1 | 05.22 | | |
- Формат А1